



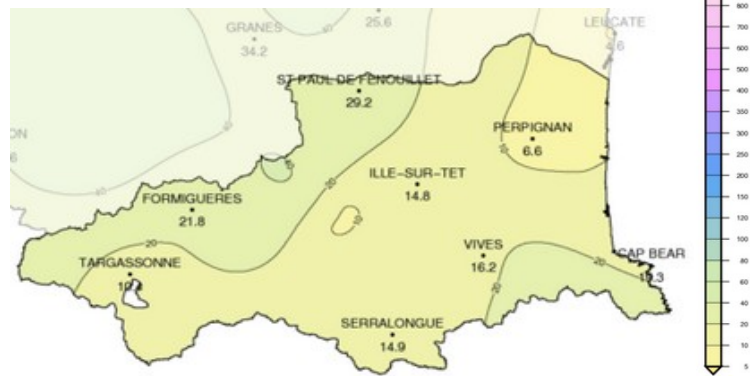
Service eau et risques
Affaire suivie par : Lucile LANSELLE

**BULLETIN HYDROLOGIQUE D.D.T.M. 66
29/01/2025**

Les données exploitées proviennent de Météo-France, des gestionnaires d'ouvrages de stockages d'eau, de l'OFB, du service de prévisions des crues Méditerranée-Ouest.

1. Situation météorologique : données jusqu'au 29/01/2025

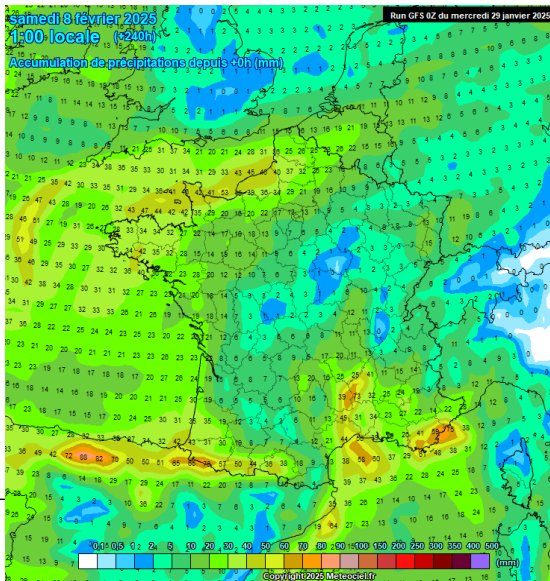
Cumul mensuel des précipitations en janvier (en mm)
Précipitations très déficitaires sur l'ensemble du département au cours du mois de janvier



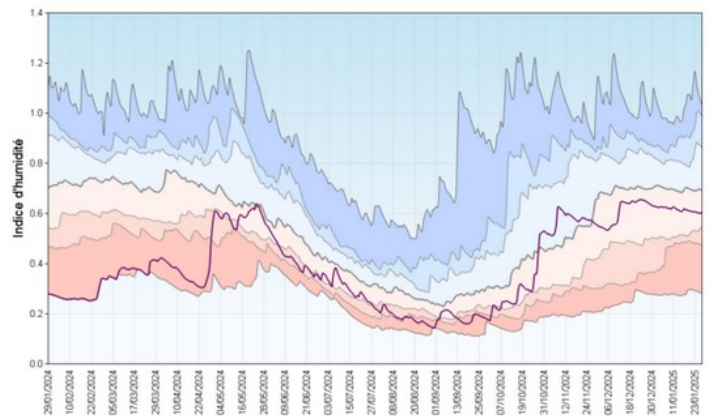
Rapport à la moyenne mensuelle des précipitations
septembre 2024 → janvier 2025



Prévisions météo 10 jours (précipitations)



Indice d'humidité des sols agrégé au niveau départemental
29 janvier 2024 → 27 janvier 2025
L'indice se stabilise mais reste bas



Sources des données : Meteociel, Météo France

2. Les Barrages : Données du 29/01/2025

Barrages	Capacité max	Stock	Flux sortant	Commentaire
Vinça	24,5 Mm ³	2,8 Mm ³	2,7 m ³ /s - rivière 0,3 m ³ /s - canal	/
Agly	27,5 Mm ³	19,4 Mm ³	1,7 m ³ /s - sortant 0,0 m ³ /s – sortant déversé	/
Villeneuve de la Raho	17,5 Mm ³	11,5 Mm ³	0,044 m ³ /s	/

Source des données : CD66 – données brutes TOPKAPI

3. Les cours d'eau : Données jusqu'au 29/01/2025

Bassins	Débits quotidiens – valeur de décade	Seuil atteint (Les seuils valent jusqu'au 31/10)
Agly	1,680 m ³ /s à Saint Paul de Fenouillet 1,55 m ³ /s à Planèzes 0,580 m ³ /s à Mas de Jau	Débits > seuil de vigilance (0,5 m ³ /s) Débits > seuil de vigilance (1,2 m ³ /s) Débits > seuil de vigilance (0,4 m ³ /s)
Têt	1,710 m ³ /s à Joncet - m ³ /s à Rodes 4,500 m ³ /s à Perpignan	Débits > seuil d'alerte (1,5 m ³ /s) Absence de données fiables Débits > seuil de vigilance (1,5 m ³ /s)
Tech	0,968 m ³ /s à Arles-sur-Tech 1,640 m ³ /s au Pont d'Elne	Débits < seuil de crise (1,4 m ³ /s) Débits > seuil de vigilance (0,9 m ³ /s)
Sègre Carol	0,156 m ³ /s Sègre à Ro 0,982 m ³ /s sur le Carol à Porta	Débits = seuil de vigilance (0,15 m ³ /s) Débits > seuil d'alerte (0,8 m ³ /s)

Sources : SPC Med-W et Visi'Eau 66 (débits), syndicats de bassins (seuils)

4. Les nappes Plio-Quaternaire

Source SMNPR / ADES

Données jusqu'au 29/01/2025

Situation des stations piézométriques :

En bleu : situation normale

En rouge : niveau de crise



Source : Visi'Eau 66

Secteur Côte nord :

Piézomètres pliocène	Seuil atteint	Tendance	Commentaires
Saint-Laurent-de-la-Salanque	CRISE	Faible remontée	/
Le Barcarès - BAR3	CRISE	Stable	/
Le Barcarès - BAR4	CRISE	En hausse	Données les plus récentes : 11/01/2024
Torreilles	CRISE	En légère hausse	/
Sainte-Marie-la-Mer	> VIGILANCE	En légère hausse	/
Canet-en-Roussillon	= VIGILANCE	En légère baisse	Remontée un peu lente,

			risque de passage sous le niveau de vigilance dans les prochaines semaines
Piézomètres quaternaire	Seuil atteint	Tendance	Commentaires
Saint-Hippolyte	CRISE	Stable	/
Le Barcarès QUA	> VIGILANCE	En hausse	/

Secteur Côte sud :

Piézomètres pliocène	Seuil atteint	Tendance	Commentaires
Argelès-sur-Mer	> VIGILANCE	Stable	Remontée un peu lente, risque de passage sous le niveau de vigilance dans les prochaines semaines
Saint-Cyprien	> VIGILANCE	En hausse	/
Canet-en-Roussillon	= VIGILANCE	En légère baisse	Remontée un peu lente, risque de passage sous le niveau de vigilance dans les prochaines semaines
Piézomètre quaternaire	Seuil atteint	Tendance	Commentaires
Alénya	CRISE	Stable	/

Secteur Agly-Salanque :

Piézomètres pliocène	Seuil atteint	Tendance	Commentaires
Salses-le-Chateau	CRISE	En hausse	Remontée en cours, passage probable au niveau d'alerte renforcée dans les prochaines semaines
Piézomètre quaternaire	Seuil atteint	Tendance	Commentaires
Saint-Hippolyte	CRISE	Stable	/

Secteur Aspres :

Piézomètres pliocène	Seuil atteint	Tendance	Commentaires
Terrats	CRISE	En légère baisse	/
Ponteilla	CRISE	En légère baisse	/

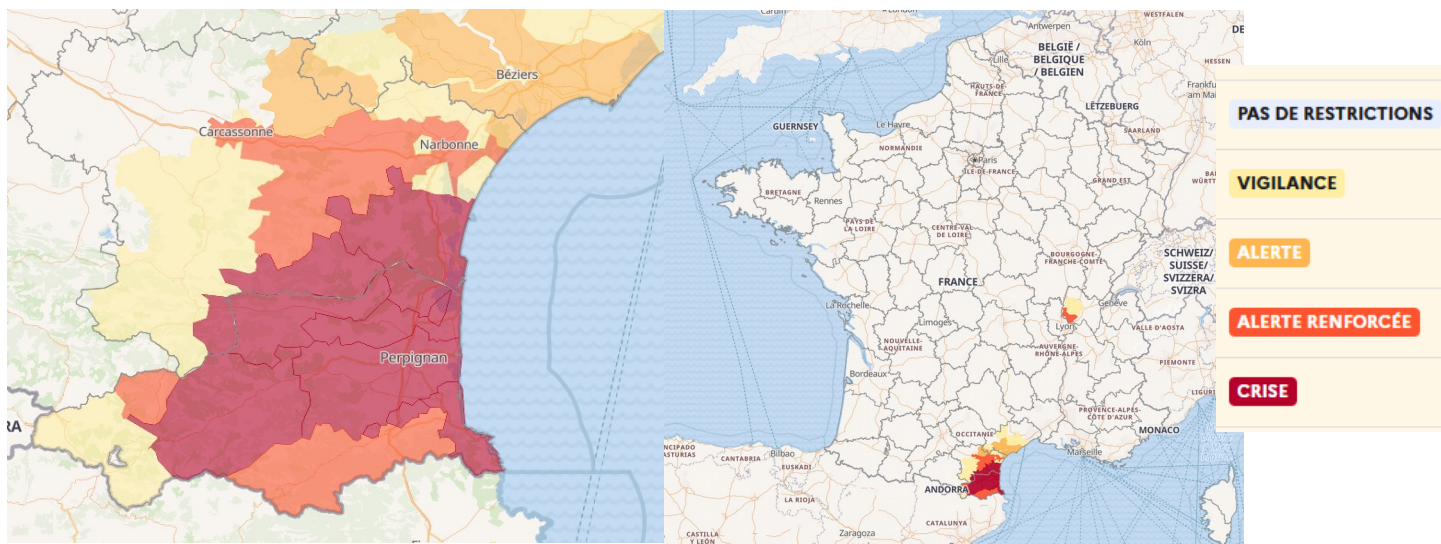
Secteur Têt :

Piézomètres pliocène	Seuil atteint	Tendance	Commentaires
Millas C2-2	CRISE	En légère baisse	/
Bompas	CRISE	Stable	Données les plus récentes : 11/01/2024
Perpignan 10908X0263/FIGUIER	> VIGILANCE	En légère baisse	/
Piézomètre quaternaire	Seuil atteint	Tendance	Commentaires
Millas C2-1	CRISE	En baisse	/

Secteur Tech :

Piézomètres pliocène	Seuil atteint	Tendance	Commentaires
Saint-Génis	ALERTE RENFORCÉE	En hausse	Remontée un peu faible
Piézomètre quaternaire	Seuil atteint	Tendance	Commentaires
Ortaffa	CRISE	En légère baisse	/

5. Restrictions en cours : VigiEau au 29/01/2025



6. Conclusion générale

Cours d'eau :

La situation sur les cours d'eau s'améliore sur l'ensemble du département, notamment sur l'Agly dont les débits étaient en crise depuis de nombreux mois. L'amont du Tech reste en crise.

Nappes :

La situation des nappes reste déficitaire sur l'ensemble de la plaine. Les épisodes pluvieux du mois de décembre n'ont pas suffi pour améliorer la remontée des nappes à des niveaux confortables pour la saison. Seuls six piézomètres se situent à un niveau supérieur ou égal au seuil de vigilance. Treize piézomètres sont sous le seuil de crise depuis plusieurs mois et ne parviennent pas à remonter durablement tandis que d'autres ont une remontée trop lente, faisant passer leur niveau sous le seuil de crise récemment.

Nous ne constatons pas d'évolution sur le secteur de la Salanque et celui des Aspres, tous deux sont toujours en crise. Sur ces deux secteurs, rien ne semble freiner la dégradation des nappes, même les quelques pluies récentes, dont le niveau continue de descendre loin sous les seuils de crise.